

Hochkarätig klimatisieren //

Das Diamond Wandgerät





Neue Möglichkeiten entdecken

Greifen Sie in Zukunft immer und überall auf die passende Information zu – online, offline und interaktiv. Aktuelle Inhalte von Mitsubishi Electric finden Sie jetzt auch digital bei myDocs.

Verwenden Sie myDocs mit Smartphone und Tablet oder im Büro am Computer.



Jetzt diese Produktinformation auf myDocs abrufen:
www.mitsubishi-les.com/apps/



Exzellentes Design

Individuelle Farbauswahl von Ruby Red über Natural White und Pearl White bis hin zu Onyx Black

3D i-see Sensor

Intelligente Klimaregelung durch Personenerkennung im Raum

Plasma-Quad-Plus

Der integrierte Plasma-Quad-Plus-Filter reinigt die Luft von Viren und Schmutz

Mehr Flexibilität

Als Singlesplit (MUZ-LN mit R32) und Multisplit an MXZ mit R410A anschließbar

MELCloud WiFi Adapter serienmäßig

Zur Bedienung über das Smartphone oder Tablet von zuhause und unterwegs

Poki-Poki Motor

Einzigartige Mitsubishi Electric Technologie

Mehr Energieeffizienz

Exzellente SEER-Werte bis zu 10,5 / SCOP bis zu 5,2

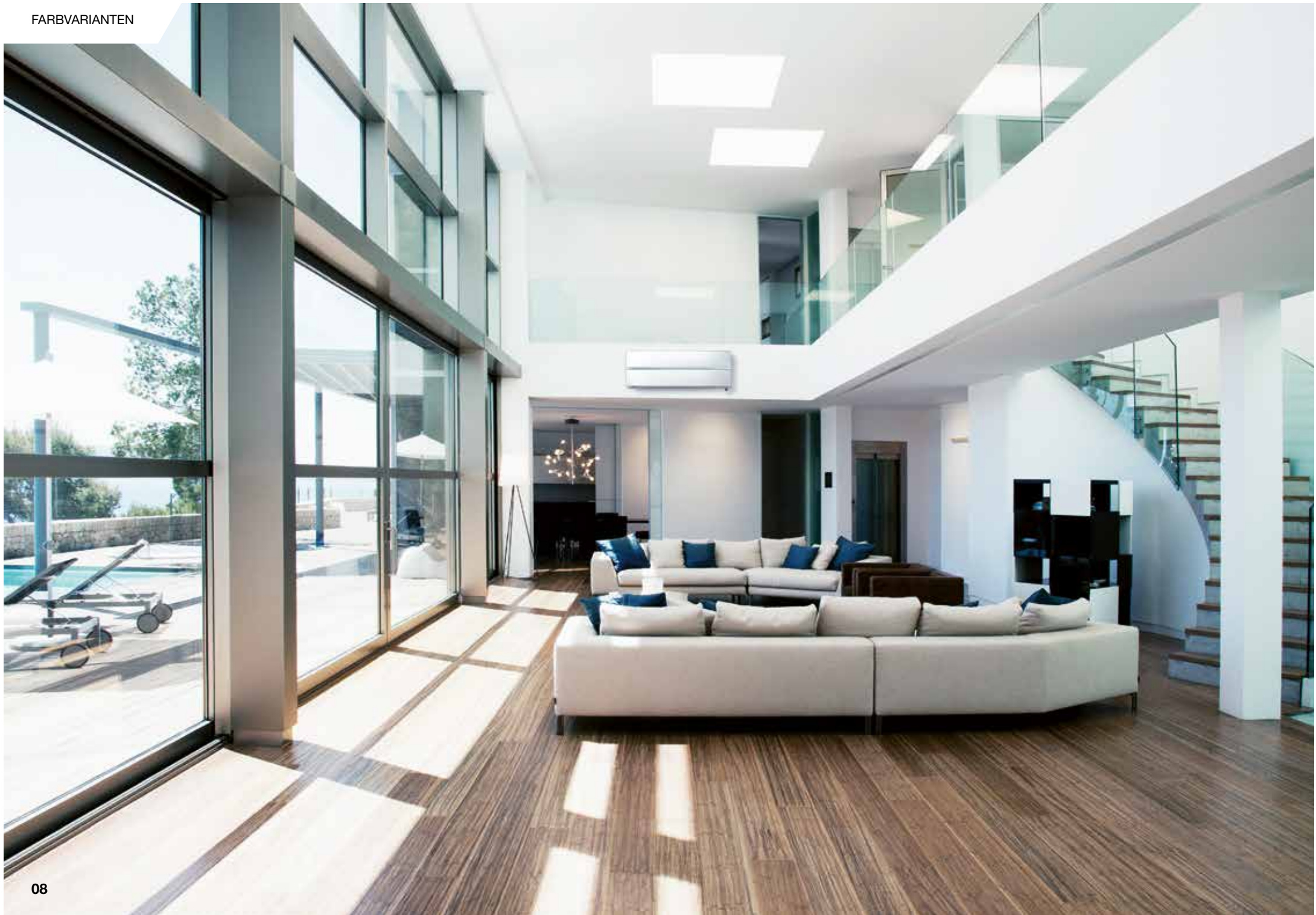


Exzellentes Design //



Ruby Red steht für eine exklusive Raumbgestaltung und setzt spannende Farbakzente.







Exzellentes Design //



Natural White und Pearl White fügen sich elegant in das Rauminterieur. Insbesondere vor dunklen Wandflächen schaffen sie moderne Kontraste.







Exzellentes Design //



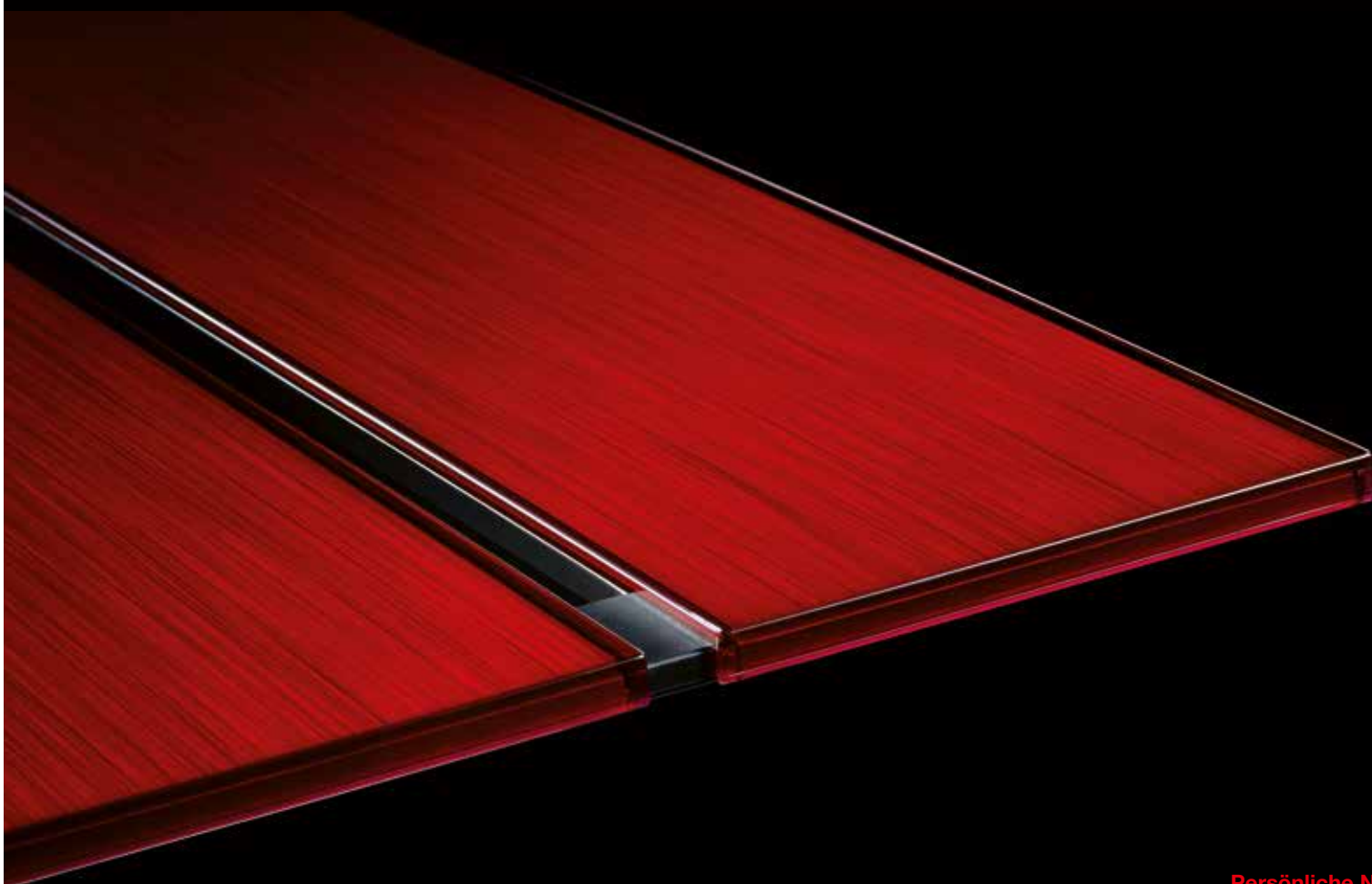
Onyx Black ist ein klares Stil-Statement, das sich exzellent in Szene setzen lässt.



Die spezielle Lackierung der Gehäuseoberfläche verleiht dem Diamond Wandgerät seine besondere Farbtiefe und ein edles Finish.



Exzellentes Design //



Persönliche Note

Ob im öffentlichen oder privaten Bereich – hochwertige Materialien und eine individuelle Note spielen in der modernen Raumgestaltung zunehmend wichtige Rollen. Mit den vier Farbvarianten des Diamond Wandgerätes lassen sich auch anspruchsvolle Raumkonzepte verwirklichen, ohne auf eine hocheffiziente und komfortable Klimatisierung verzichten zu müssen.



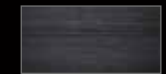
Ruby Red



Natural White



Pearl White



Onyx Black



Zweifache Ausblaslamellen

Das Diamond Wandgerät hat zwei unabhängig voneinander arbeitende Ausblaslamellen. Sie können den Luftstrom in unterschiedliche Richtungen schicken und die Raumluft so besonders angenehm kühlen bzw. erwärmen.

3D i-see Sensor //



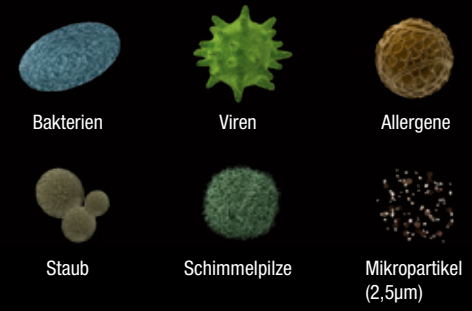
3D i-see Sensor

Der 3D i-see Sensor erkennt die Anwesenheit und Position der Personen im Raum und passt die Klimatisierung darauf an. Das Diamond Wandgerät spart damit nicht nur Energie. Auch der Komfort wird erhöht, weil der Luftstrom entsprechend gesteuert werden kann.



Plasma Quad Plus

Das Luftreinigungssystem Plasma-Quad-Plus mit leistungsfähiger Plasmatechnologie filtert sogar mikroskopisch kleine Partikel aus der Luft. Die patentierte Mitsubishi Electric-Beschichtung beugt Staub- und Schmutzanhaftungen auf dem Filter vor.



Bakterien

Viren

Allergene

Staub

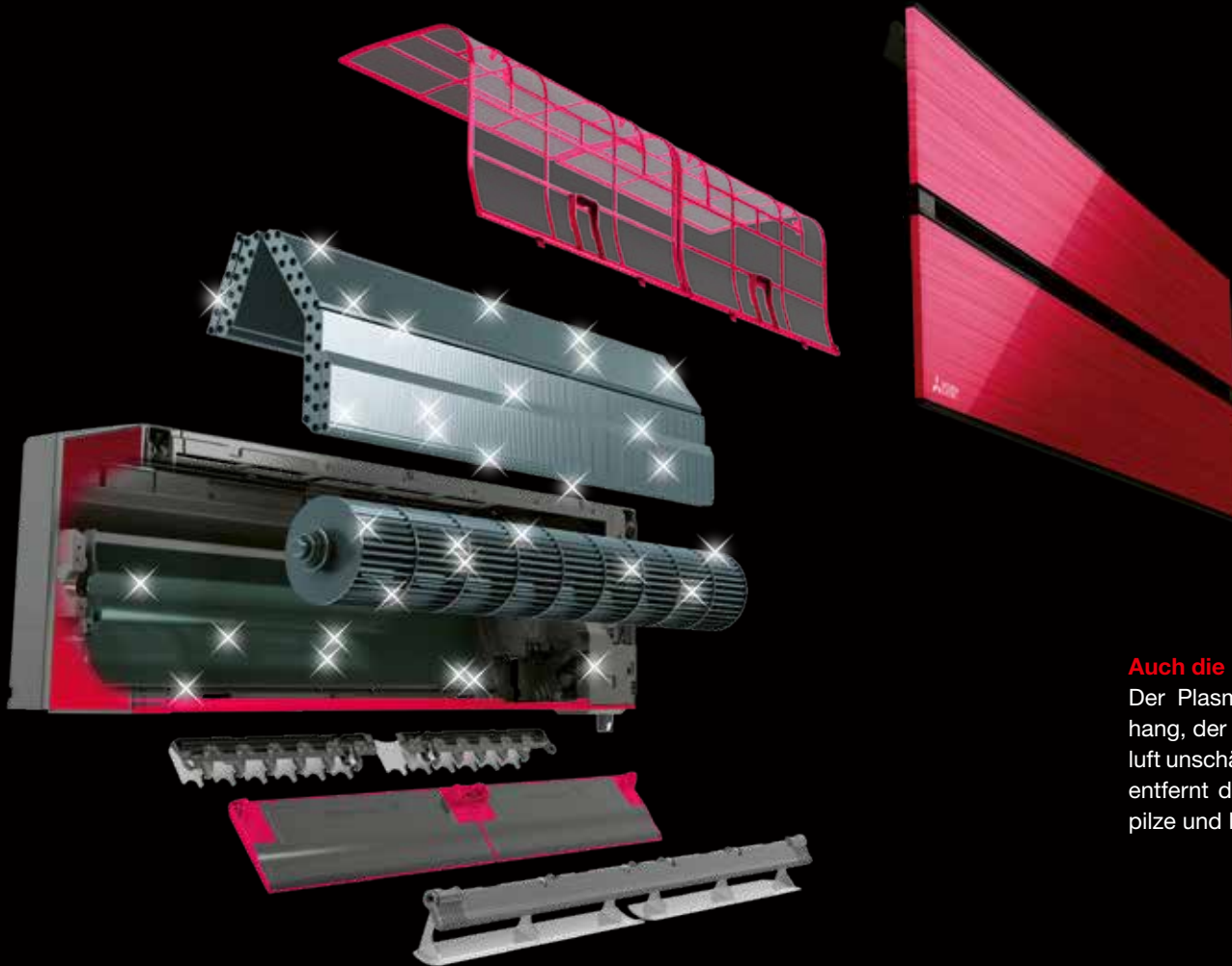
Schimmelpilze

Mikropartikel
(2,5µm)



Zigarettenrauch

Plasma-Quad-Plus //

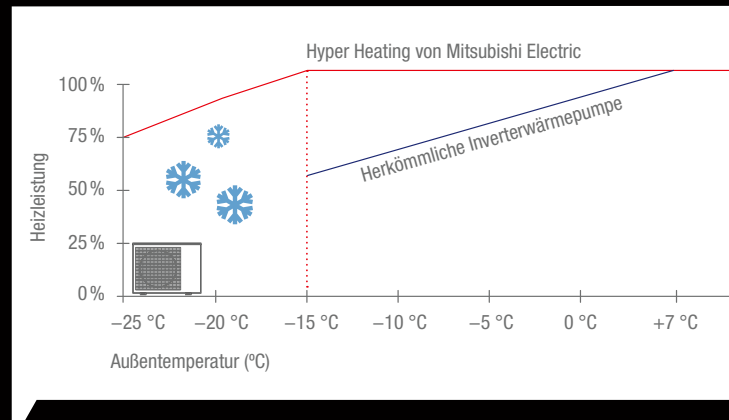


Auch die inneren Werte stimmen

Der Plasma-Quad-Plus-Filter funktioniert wie ein elektrischer Vorhang, der durch Entladung Bakterien und Viren aus der Umgebungsluft unschädlich macht. Neben Bakterien, Viren, Allergenen und Staub entfernt der Plasma-Quad-Plus-Filter auch sehr effektiv Schimmelpilze und Mikropartikel.

Bietet leistungsstarkes Heizen,
sogar bei frostigen Außentemperaturen.



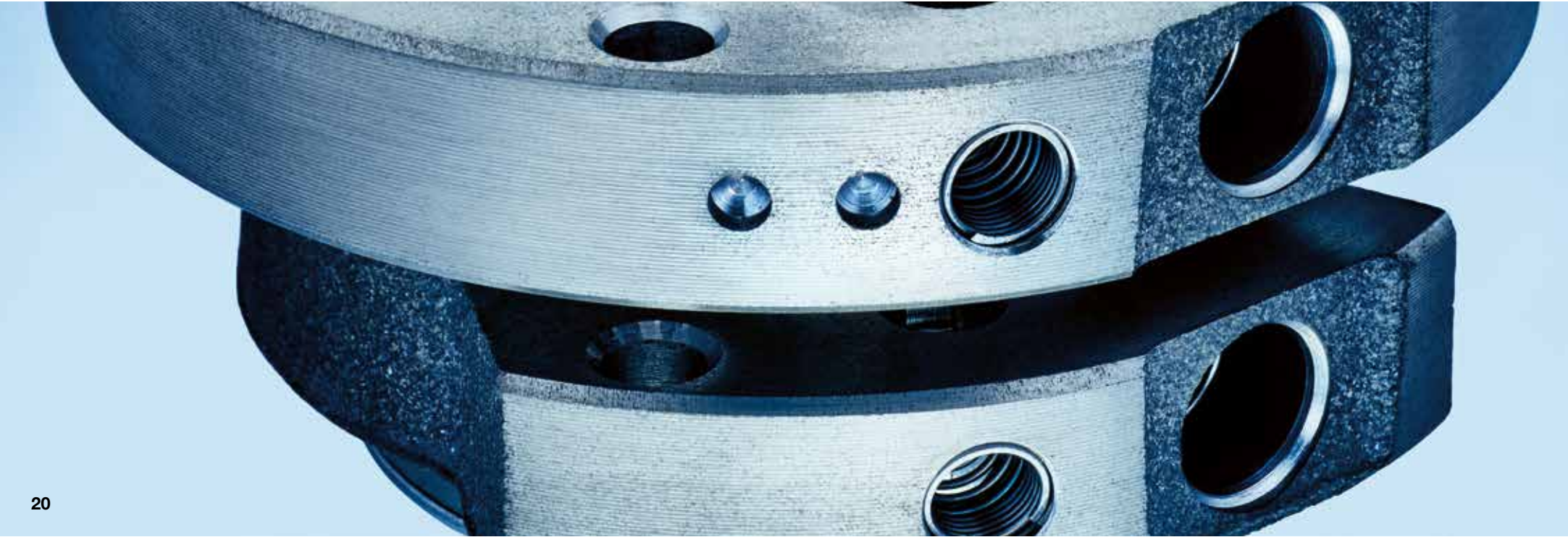
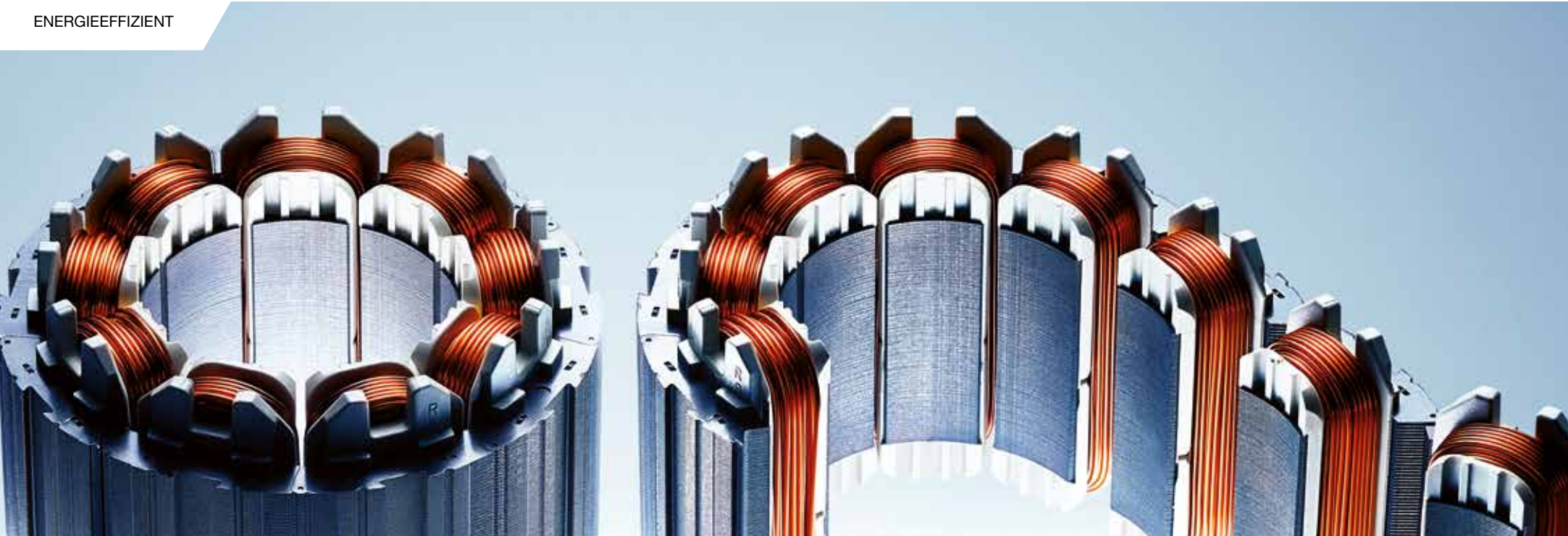


Hyper-Heating-Technologie

Die Hyper-Heating-Technologie wurde von Mitsubishi Electric speziell für sehr kalte Klimabedingungen entwickelt. Sie verbessert die Heizleistung der Anlage und ermöglicht es, 100 % Heizleistung bis -15 °C Außentemperatur aufrechtzuerhalten und eine Beheizung bis -25 °C sicherzustellen.

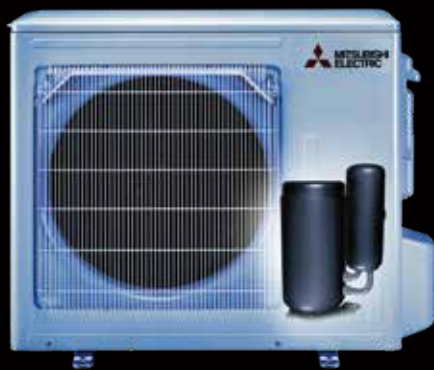
Highlights

- 100 % Nennheizleistung bis -15 °C Außentemperatur
- Erweiterter Einsatzbereich bis -25 °C Außentemperatur
- Hohe saisonale Energieeffizienz



Kompressor //

Der Verdichter ist das Herzstück des Klimagerätes.
Er ist nach äußerst präzisen Vorgaben konstruiert.



Poki-Poki Motor
Bedeutend verbesserter Motorwirkungsgrad durch kompakt ausgeführte Wicklungen.



Wärmedichtung mit der Heat Caulking Methode
Die sogenannte Heat Caulking Methode von Mitsubishi Electric zur Dichtung des Zylinders reduziert Reibungsverluste und sorgt damit für noch höhere Effizienz.



Elegante Fernbedienung //



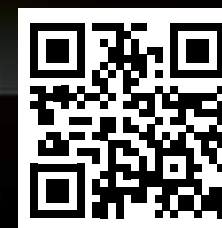
Fernbedienungen

Die vielen Komfortfunktionen des Diamond Wandgeräts lassen sich mit der Diamond Fernbedienung ganz leicht steuern. Auf dem großen Display sind alle Informationen gut ablesbar. Für die wichtigsten Funktionen gibt es beschriftete Tasten. Wunschtemperatur, die Stärke und Ausblasrichtung des Luftstroms, der Timer sowie andere Automatikfunktionen sind im Handumdrehen eingestellt.

Die Diamond Fernbedienungen werden zusammen mit dem Wandgerät in der jeweils passenden Farbe geliefert.

Highlights

- Dezentres Design in handlich flacher Bauform
- Gut lesbares Display
- Wochentimer
- Passende Farbe zum Diamond Wandgerät



MELCloud-Technologie

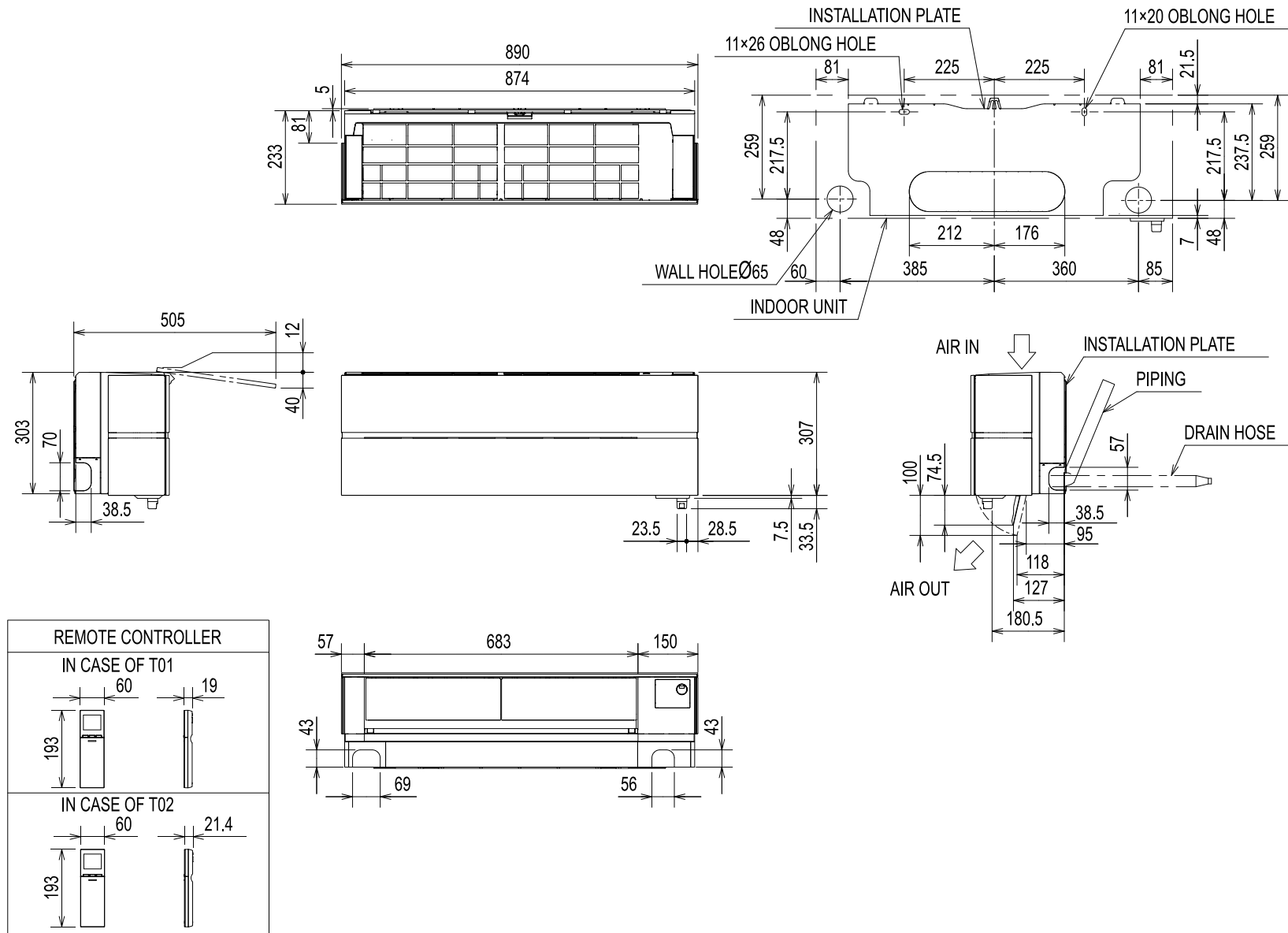
Mit der kostenlosen MELCloud-App können Klimaanlage bequem gesteuert werden – mit dem Smartphone, Tablet oder PC über das Internet. Dabei stehen alle intelligenten Funktionen der Klimaanlage wie zum Beispiel der Wochentimer zur Verfügung. Auch die Überwachung der Klimaanlage ist online möglich. Wichtige Statusmeldungen lassen Sie sich per E-Mail zusenden.

MELCloud ermöglicht die mühelose Fernüberwachung mehrerer Anlagen von einem Endgerät aus. Das macht Gebäudemanagern die Arbeit leichter. Der WIFI-Adapter zur Nutzung von MELCloud ist standardmäßig bereits integriert. Er gewährleistet eine sichere Verbindung über das Internet und kommuniziert drahtlos mit dem Router.

Highlights

- Fernüberwachung und -bedienung von Anlagen
- Alarmfunktion per E-Mail
- Fehlerprotokollierung und -aufzeichnung
- Drahtlosverbindung über Router
- Timer-Programmierung
- Energieverbrauchsanzeige (bei Singlesplit Kombinationen)

Abmessungen MSZ-LN



TECHNISCHE DATEN //



Ruby Red

Pearl White

Natural White

Onyx Black

R 32

Pre-charged



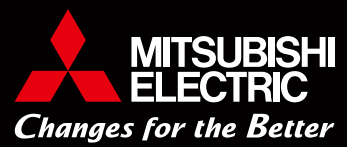
Bezeichnung Innengerät		MSZ-LN25VG R/V/W/B*		MSZ-LN35VG R/V/W/B*		MSZ-LN50VG R/V/W/B*		MSZ-LN60VG R/V/W/B*	
Bezeichnung Außengerät / Bezeichnung Außengerät Hyper Heating		MUZ-LN25VG		MUZ-LN35VG		MUZ-LN50VG		MUZ-LN60VG	
Kühlen	Kälteleistung (kW)	2,5 (1,0–3,5)	2,5 (0,8–3,5)	3,5 (0,8–4,0)	3,5 (0,8–4,0)	5,0 (1,0–6,0)	5,0 (1,4–5,8)	6,1 (1,4–6,9)	
	Leistungsaufnahme (kW)	0,485	0,485	0,820	0,820	1,380	1,380	1,790	
	SEER	10,5	10,5	9,5	9,4	8,5	7,6	7,5	
	Energieeffizienzklasse	A+++	A+++	A+++	A+++	A+++	A++	A++	
Einsatzbereich (°C)		-10 ~ +46		-10 ~ +46		-10 ~ +46		-10 ~ +46	
Heizen	Heizleistung (kW)	3,2 (0,8–5,4)	3,2 (1,0–6,3)	4,0 (1,0–6,3)	4,0 (1,0–6,6)	6,0 (1,0–8,2)	6,0 (1,8–8,7)	6,8 (1,8–9,3)	
	Heizleistung bei -10 °C (kW)	3,0	3,2	3,6	4,0	4,5	6,0	6,0	
	Leistungsaufnahme (kW)	0,580	0,580	0,800	0,800	1,480	1,480	1,810	
	SCOP	5,2	5,2	5,1	5,1	4,6	4,6	4,6	
	Energieeffizienzklasse	A+++	A+++	A+++	A+++	A++	A++	A++	
Einsatzbereich (°C)		-15 ~ +24		-15 ~ +24		-15 ~ +24		-15 ~ +24	

Bezeichnung Innengeräte		MSZ-LN25VG R/V/W/B*		MSZ-LN35VGR/V/W/B*		MSZ-LN50VG R/V/W/B*		MSZ-LN60VG R/V/W/B*	
Luftvolumenstrom im Kühlbetrieb (m³/h)		N/H	258/528	258/528	258/528	342/636	342/636	426/762	
Schalldruckpegel Kühlen/Heizen (dB[A])**		N/H	19/36	19/36	19/36	27/39	27/39	29/45	
Abmessungen (mm)		B/T/H	890/233/307	890/233/307	890/233/307	890/233/307	890/233/307	890/233/307	
Gewicht (kg)		(kg)	15,5	15,5	15,5	15,5	15,5	15,5	
Bezeichnung Außengeräte / Bezeichnung Außengeräte Hyper Heating		MUZ-LN25VG		MUZ-LN35VG		MUZ-LN50VG		MUZ-LN60VG	
Schalldruckpegel Kühlen/Heizen (dB[A])		46/49	46/49	49/50	49/50	51/54	51/54	55/55	
Abmessungen (mm)		B/T/H	800/285/550	800/285/550	800/285/550	800/285/714	840/330/880	840/330/880	
Gewicht (kg)		(kg)	35	35	35	36	40	55	
Kältemitteltyp/-menge (kg) / max. Menge (kg) / GWP / CO ₂ -Äquivalent (t) / CO ₂ -Äquivalent max. (t)			R32/1/1,26 675/0,68/0,85	R32/1/1,26 675/0,68/0,85	R32/1/1,26 675/0,68/0,85	R32/1/1,26 675/0,84/1,02	R32/1,25/1,51 675/0,98/1,20	R32/1,45/1,77 675/0,98/1,20	R32/1,45/1,77 675/0,98/1,20

* Farbkennzeichnung über letzten Buchstaben des Modellnamens R für Ruby Red, V für Pearl White, W für Natural White, B für Onyx Black.

** Schalldruckpegel beim Innengerät gemessen 1 m vor und 0,8 m unterhalb des Gerätes im Kühlbetrieb.

Energieeffizienzklassen auf einer Skala von A+++ bis D



Mitsubishi Electric Europe B.V.

Living Environment Systems
Mitsubishi-Electric-Platz 1
D-40882 Ratingen
Phone +49 2102 486-0
Fax +49 2102 486-1120
www.mitsubishi-les.com

Unsere Klimaanlage und Wärmepumpen enthalten fluorierte Treibhausgase R410A, R407C, R134a, R32.
Weitere Informationen finden Sie in der entsprechenden Bedienungsanleitung.

Art.-Nr. DE-00001
Version 06/2019 / © Mitsubishi Electric Europe B.V.